

Cabinets d'ingénierie, et bureaux d'études,

Différenciez votre expertise avec l'acier de réemploi !



Avec le réemploi de l'acier, la filière métallique complète vos savoir-faires avec des spécialistes de la construction métallique pour affiner vos diagnostics, sécuriser vos scénarios de réemploi et reconstruire avec des produits de seconde vie.

Distinguez-vous de vos concurrents avec une valeur ajoutée environnementale innovante sans renoncer à la sécurité ni à la performance.

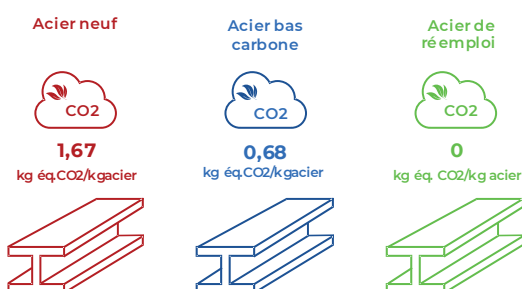
- ✓ Un levier immédiat de performance carbone pour attirer vos clients et maximiser votre compétitivité sur les marchés et appels d'offre sujets aux réglementations "vertes".
- ✓ Une opportunité technique maîtrisable pour positionner votre entreprise comme prescripteur d'innovation environnementale fiable et sécurisée. (assurabilité automatique grâce aux recommandations professionnelles du CTICM.)

Transformer une contrainte réglementaire en opportunité durable

0 carbone dans la RE2020

Un nouveau décret (01/2026) étend la réglementation au tertiaire et à l'industriel

L'acier de réemploi réduit drastiquement l'empreinte carbone sur les lots à enjeux. C'est le levier le plus pertinent en termes de rapport effort/gain carbone.



+ pour les démarches RSE et certifications

Référentiels RSE / ESG :

- ✓ ISO 14001 : pour votre système interne.
- ✓ CIRCOLAB ou 2EC : pour vos projets.

Labels du secteur du bâtiment :

- ✓ HQE, BREEAM, LEED : (propres aux bâtiments) reconnaissance des matériaux réemployés dans les critères de performance environnementale.
- ✓ BBKA : réduction significative de l'empreinte carbone du bâtiment. Référentiels.

L'acier : un matériau robuste, polyvalent et ...disponible !

650 000 T d'acier

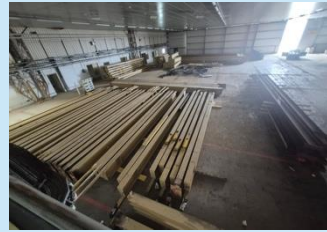
... du secteur construction sont recyclées chaque année : un immense gisement pour le réemploi ! **Une partie doit être orientée vers une seconde vie**, sans passer par la refonte.

15% de réemploi

C'est le ratio qui peut être valorisé d'ici 2030 par la filière construction métallique grâce à l'écosystème Métal Réemploi (plateformes / référentiel / réseau local de partenaires relais et de requalificateurs certifiés).

Plus le réemploi est anticipé en amont (programmation, conception, études), plus il devient facile d'identifier les flux, stocks, acteurs experts mais aussi de planifier des "synergies inter-chantiers" pour une optimisation des coûts.

Un projet inspirant qui ouvre la voie...



La filière métallique accompagne et sécurise vos projets

- ✓ Des « recommandations professionnelles - réemploi d'éléments structuraux en acier » (06/2024) pour garantir l'assurabilité des éléments structuraux en acier.
- ✓ Des attestations de performances pour simplifier l'assurabilité, renforcer la traçabilité et la fiabilité de vos projets. Seules les entreprises certifiées par le CTICM peuvent remettre ces attestations.
- ✓ Un clausier à votre disposition pour vous aider à la rédaction de CCTP.
- ✓ Des garanties de fabrication dans les règles de l'art (NF EN 1090-2).

- ✓ Un réseau de partenaires relais experts dans le réemploi dans chaque région :

- ➔ A chaque étape : diagnostic ressource - étude de pertinence - déconstruction -requalification- reconditionnement- mise en oeuvre.
- ➔ Optimiser l'approche budgétaire des chantiers pour que l'acier zéro carbone de réemploi équivaut au standard.

Sollicitez un partenaire relais expert :

Entreprise :
 Contact :
 Fonction :
 Coordonnées :

Logo



Des partenaires à votre service sur tout le cycle de vie des bâtiments...

